



Kürzlich durfte ich auf einer grossen Baustelle als Externer die Gerüstkontrolle durchführen.

Was können die Gründe sein, damit ein Externer beigezogen wird?

- Sicherheit, weil zu wenig Bauleiter auf der Baustelle sind
- Termindruck
- Baustellen – «Blindheit»
- Vertrauen zum Gerüstbauer
- Konzentration auf die Gerüstkontrolle und nicht noch auf hundert andere Punkte während des Rundganges auf der Baustelle

Was habe ich angetroffen?

- Absturzsicherungen gegen Aussen 3-teilig in Ordnung 👍
- Absturzsicherungen gegen Innen: einige fehlend 👎





- Abstände zwischen Gerüst und Fassade zum Teil deutlich über 30 cm 🙅



- Übergänge gegen verrutschen nicht gesichert 🙅

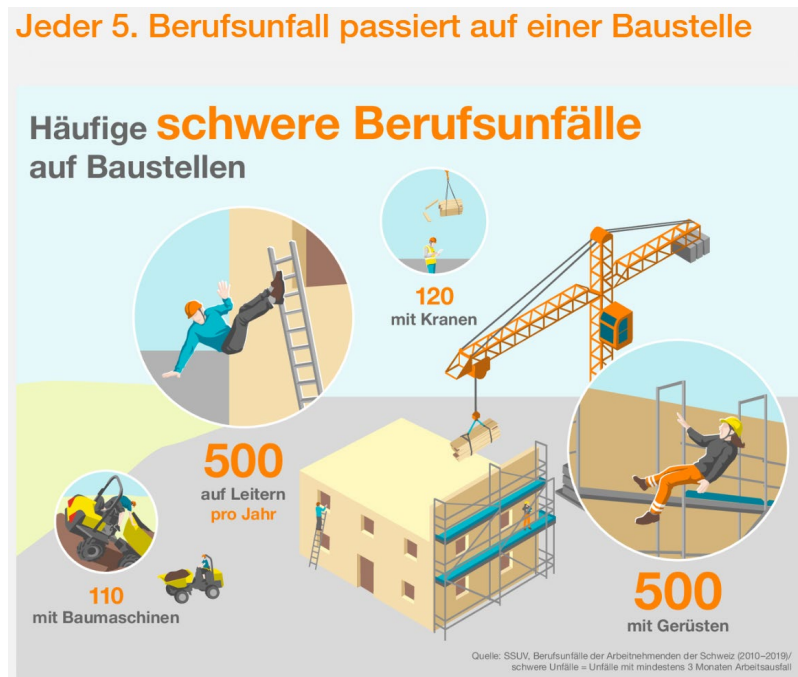




Im Sinne der Sicherheit für alle Betroffenen auf der Baustelle lohnt sich eine unabhängige Kontrolle des Gerüsts, auch wenn diese Kontrolle «nur» eine Momentaufnahme ist.

Eine solche Momentaufnahme kann auch periodisch vereinbart werden.

Leider ereignen sich immer noch sehr viele Unfälle auf Baustellen. Dies zeigt eine Grafik der SUVA.



Das Ziel muss sein, dass am Abend alle Mitarbeitenden gesund nach Hause gehen können.

Um dieses Ziel zu erreichen, müssen alle zusammenarbeiten.

Wir können Sie als externe Stelle dabei unterstützen.